

WEB TV

UN UNICO CANALE PER TUTTI I TUOI CONTENUTI

WEB TV

Comunica e promuove contenuti video in modalità **live o on demand** su ogni dispositivo. Crea nuovi **canali di comunicazioni e ingaggio** con clienti, dipendenti e cittadini.

È una Piattaforma Digitale per **aggregare, gestire, pubblicare e visualizzare video live o on demand** e in modalità **multi device** (desktop, tablet, mobile...).

È una soluzione completa, scalabile e innovativa, realizzata con tecnologie di ultima generazione utilizzate dai maggiori player di **video streaming**.

Compatibile con tutti gli standard video più moderni, **garantisce la continuità** del servizio e la **migliore qualità di riproduzione** video, senza pause iniziali o interruzioni, **ottimizzando l'utilizzo della banda** tramite la generazione automatica di copie a bitrate differenti configurabili.

È un sistema stand alone fornito **in cloud** oppure **on premise** che rispetta i più elevati standard di **sicurezza** e di **affidabilità** del servizio.



VANTAGGI

- Creazione di **unico canale** per diffondere i propri **contenuti**.
- **Produzione, gestione e distribuzione** di contenuti **video** in modalità **multi device** (desktop, tablet e mobile).
- Visualizzazione **live e on demand**.
- Maggiore **interazione e ingaggio** degli **utenti**: le funzionalità “like”, “aggiungi a preferiti”, “inserisci commento”, “condividi per email” (mailing list per le intranet), garantiscono un forte coinvolgimento.
- **Nessun limite geografico**: diffusione, **audience e target** potenzialmente **illimitati**.
- **Riduzione dei costi** di produzione e di trasmissione.
- **Migliore qualità** di riproduzione video: download e visualizzazione ottimizzata fino all’HD, anche su dispositivi mobili.
- **Gestione ottimale** della **banda**.
- Sistema di **gestione dei contenuti** intuitivo ed efficiente. Possibilità di **retrodatare** i nuovi contenuti caricati.
- Reportistiche avanzate di **media-tracking**.
- **Sicurezza**: richiede l’utilizzo di un token di autorizzazione per visualizzare i contenuti.

QUALI ESIGENZE SODDISFA

PER LE AZIENDE

- Permette di **raccontare** la propria **attività**, di far conoscere e **promuovere** i propri **prodotti**, di trasmettere **contenuti** emozionali, istituzionali, promozionali e didattici.
- Crea un **filo diretto** con clienti e dipendenti.
- **Comunica** la **linea strategica** stabilita.
- **Diffonde** la **cultura aziendale**, i risultati conseguiti e le iniziative intraprese.
- Crea **report specifici per le intranet** (informazioni geolocalizzate, ruoli, gruppi di lavoro, gruppi di appartenenza)
- Raccoglie **dati strategici** per il marketing.

PER GLI UTENTI

- **Informa** sugli **eventi** e **forma** sulle **procedure**.
- Incrementa il **coinvolgimento** verso tutte le attività dell'Azienda, dell'Ente o della Pubblica Amministrazione.
- Facilita la **partecipazione attiva** grazie alle funzionalità di social engagement.
- Permette **l'aggiornamento in tempo reale** su ogni tipo di dispositivo.

MODULI



SITO WEB per la fruizione di video e l'interazione dell'utente tramite funzionalità avanzate.



MOTORE DI STREAMING Nimble Streamer, il più performante disponibile sul mercato. Garantisce la migliore qualità di riproduzione video, senza buffering o interruzioni, ottimizzando l'utilizzo della banda: supporta 15.000+ visualizzatori simultanei per singola istanza server.



CMS (Content Management System) di ultima generazione per l'inserimento, l'indicizzazione, la pubblicazione, la modifica e la cancellazione in pochi istanti di qualsiasi contenuto multimediale. È dotato di applicazioni avanzate, di un'efficace ed efficiente gestione dei contenuti e delle funzionalità di front-end.



Sistema evoluto di **WEB ANALYTICS** per raccogliere i dati relativi al comportamento degli utenti e analizzarli in chiave marketing.

KEY FEATURES

Supporto multi provider

Analytics

Google Analytics / Tag Manager
+ Trackset

Architettura ad alta affidabilità

nella configurazione consigliata*
garantisce una continuità del servizio
superiore al 99,99%

Elevati standard di

sicurezza

tutte le risorse (video, contenuti,
thumbnail...) richiedono l'utilizzo
esplicito di un token di
autenticazione

Gestione del multi-bitrate

adattivo

consente agli utenti di visualizzare i
video nella migliore qualità di banda
disponibile, senza pause iniziali o
interruzioni, generando in automatico
copie a bitrate differenti

Funzionalità «Legacy»

possibilità di retrodatare i nuovi
contenuti per una gestione
completa degli archivi video

Massima Compatibilità

con tutti gli standard video più moderni
(MPEG-DASH e HLS + fMP4)

WEB TV

* CONFIGURAZIONE CONSIGLIATA: 2 istanze Application Server, 2 Server Streaming Video, 3 istanze per Database, Cache Redis Cloud, Storage Cloud

SITO WEB

Vetrina multimediale e multi-device per la fruizione immediata dei video e l'interazione degli utenti.

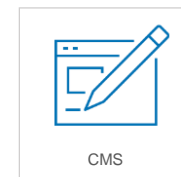


- Tecnologia **responsive**: la piattaforma è sviluppata in HTML5 responsive per la fruizione da desktop, tablet e mobile.
- Miglior motore di ricerca e funzionalità di transcodifica su bit-rate adattivi ottimizzano il download e la visualizzazione fino all'HD, anche su dispositivi mobili.
- **Sistema integrato** in linea con le piattaforme video più diffuse (Youtube, Vimeo, Netflix) e **personalizzabile** in base alla comunicazione integrata aziendale.
- **Single Page Application** garantisce l'istantanea visualizzazione delle informazioni.

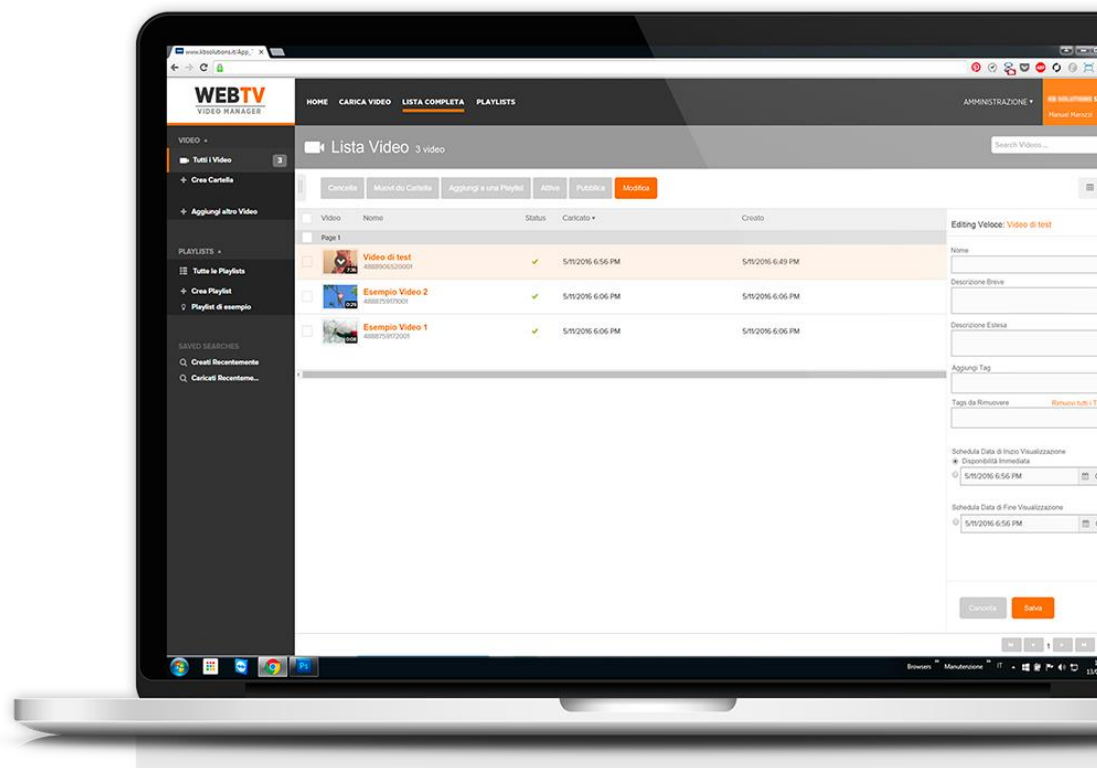


CONTENT MANAGEMENT SYSTEM

Consente l'inserimento, l'indicizzazione, la pubblicazione, la modifica e la cancellazione **in pochi istanti** di **qualsiasi contenuto multimediale**.

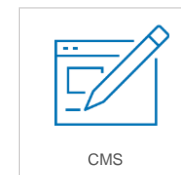


- **Upload contenuti** per singolo video, intera libreria o da server FTP.
- **Codifica multicanale** per distribuzione video su desktop e mobile da un unico file sorgente.
- **Organizzazione della libreria** per temi, tag...
- **Gestione avanzata dei tag**, anche per creare palinsesti personalizzati.
- **Algoritmo proprietario di individuazione dei video correlati** e contenuti con **preview dinamica** dei risultati per singolo video.
- **Publicazioni differite** e visualizzazione anteprime su pagine riservate.
- **Motore di ricerca full text** per una veloce reperibilità dei contenuti.
- **Gestione completa degli archivi** video con funzionalità «**legacy**» per retrodare i nuovi contenuti.

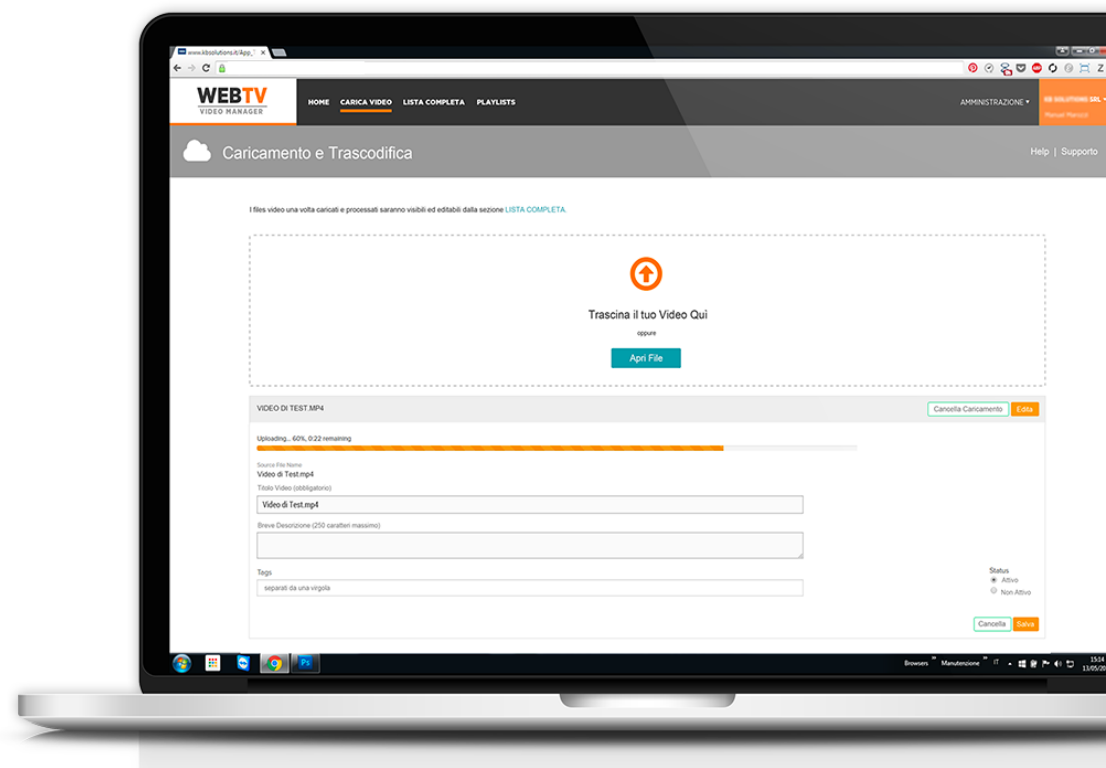


CONTENT MANAGEMENT SYSTEM

Consente l'inserimento, l'indicizzazione, la pubblicazione, la modifica e la cancellazione **in pochi istanti** di **qualsiasi contenuto multimediale**.

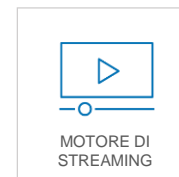


- **Gestione da remoto** dei commenti degli utenti ("cancellazione", "metti in primo piano"...).
- **Gestione strumenti di marketing**: banner, landing page.
- **Sistemi di live engage**: chat e messaggistica bot.
- **Centralizzazione della Configurazione** per l'implementazione di specifiche politiche: restrizione a specifiche aree geografiche, a singoli gruppi di utenti...
- **Integrazione delle funzionalità di sign on** con sistemi esterni (es. Microsoft Sharepoint).
- **API** che espongono il 100% delle funzionalità disponibili per l'integrazione con altri portali aziendali.
- **Gestione delle autorizzazioni multilivello**



MOTORE DI STREAMING

Assicura la **migliore qualità** di riproduzione video e il **minor consumo** della banda.



- **Geo-replica e geo-distribuzione dei contenuti:** il contenuto è fornito dal server più vicino all'utente.
- **Più server web di front end,** più server di **streaming video** (sincronizzati in automatico ogni volta che un utente effettua l'upload di un nuovo video), più **server database** garantiscono la maggiore continuità del servizio.
- **Gestione del multi-bitrate adattivo:** funzionalità, adottata dalle più celebri piattaforme video (Netflix e Youtube), che consente agli utenti di visualizzare i video nella **migliore qualità della banda** disponibile, senza pause iniziali (buffering) o interruzioni. Una volta caricato un video, la piattaforma genera automaticamente tutte le **repliche a bitrate differenti (configurabili)**, sia per lo streaming video che audio, dando così accesso alla migliore combinazione audio/video riproducibile.

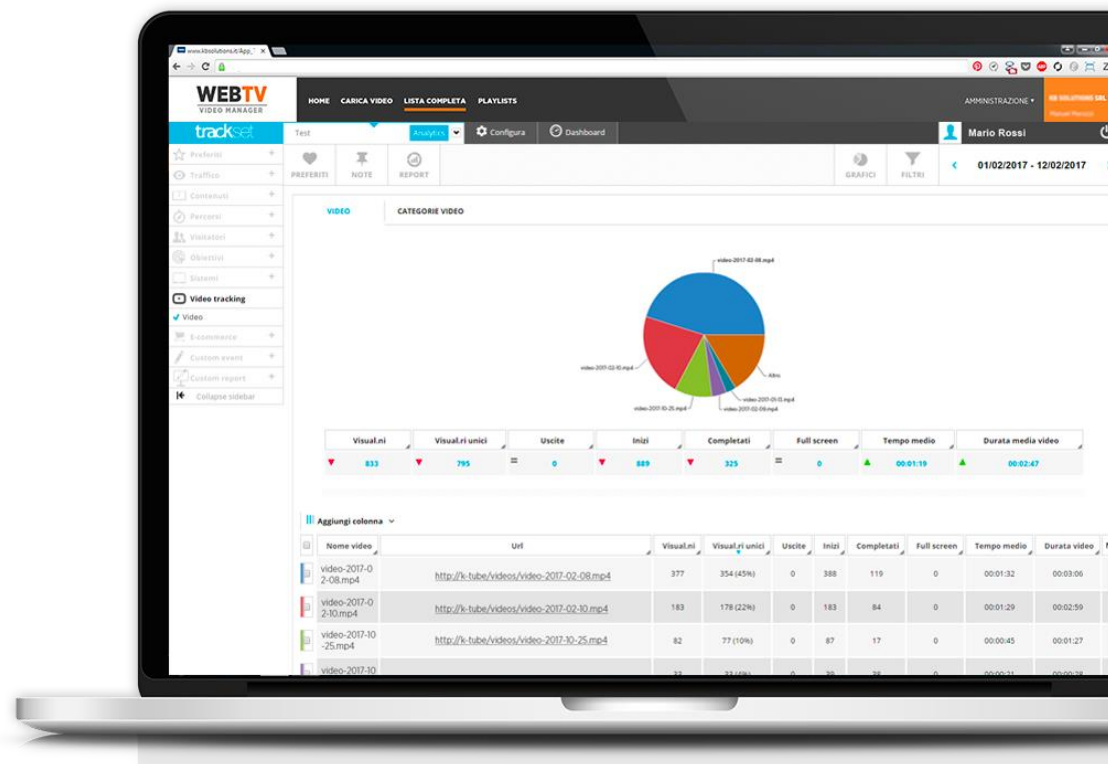


WEB ANALYTICS

Raccoglie i **dati** relativi al **comportamento degli utenti** e li analizza in chiave marketing.



- **Analisi quantitativa e qualitativa** degli accessi, degli utenti e dei comportamenti tenuti nel sito web.
- **Media tracking:** informazioni dettagliate sull'interazione con il player dei singoli video (numero visualizzazioni, uscite, inizi, visualizzazioni complete...).
- **Reporting Intranet:** i dati degli analytics vengono presentati in forma aggregata (per geolocalizzazione, ruoli, gruppi di lavoro...) sulla base del member ID associato all'utente che accede alla rete aziendale



IDEALE PER



PER LA PA



**PER LE PMI
MANIFATTURIERE**



**PER LE UTILITIES
E LE AZIENDE DI SERVIZI**



**PER L'AZIENDA DIGITALE
E LA GDO**



PER LE BANCHE



PER LE ASSOCIAZIONI



**PER GLI ORGANIZZATORI
DI EVENTI**



**PER LE TESTATE
E I MAGAZINE**

CONTATTI



K-DIGITALE

Via Giovanni Battista Pontani, 39

06128 Perugia



+39 075 7825655



info@k-digitale.com



Daniele Fogliarini

Director of Sales

Cell. +39 348 4714844

daniele.fogliarini@k-digitale.com



www.k-digitale.com



INDUSTRIAL IOT



PIATTAFORME DIGITALI



OPEN INNOVATION